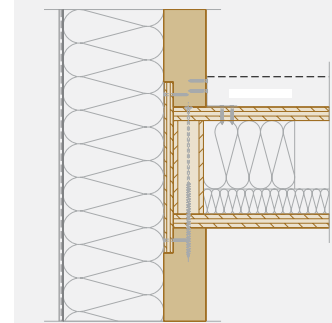




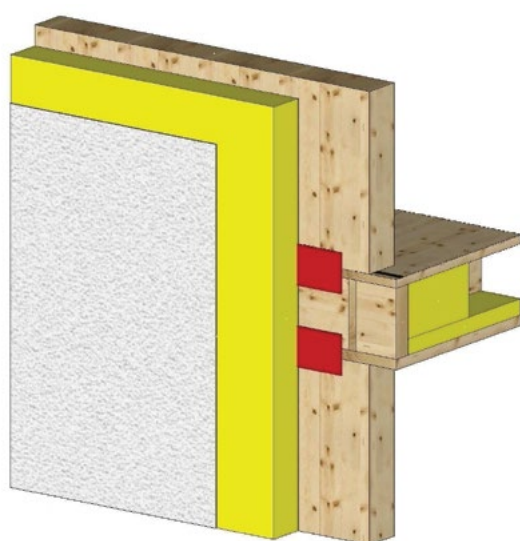
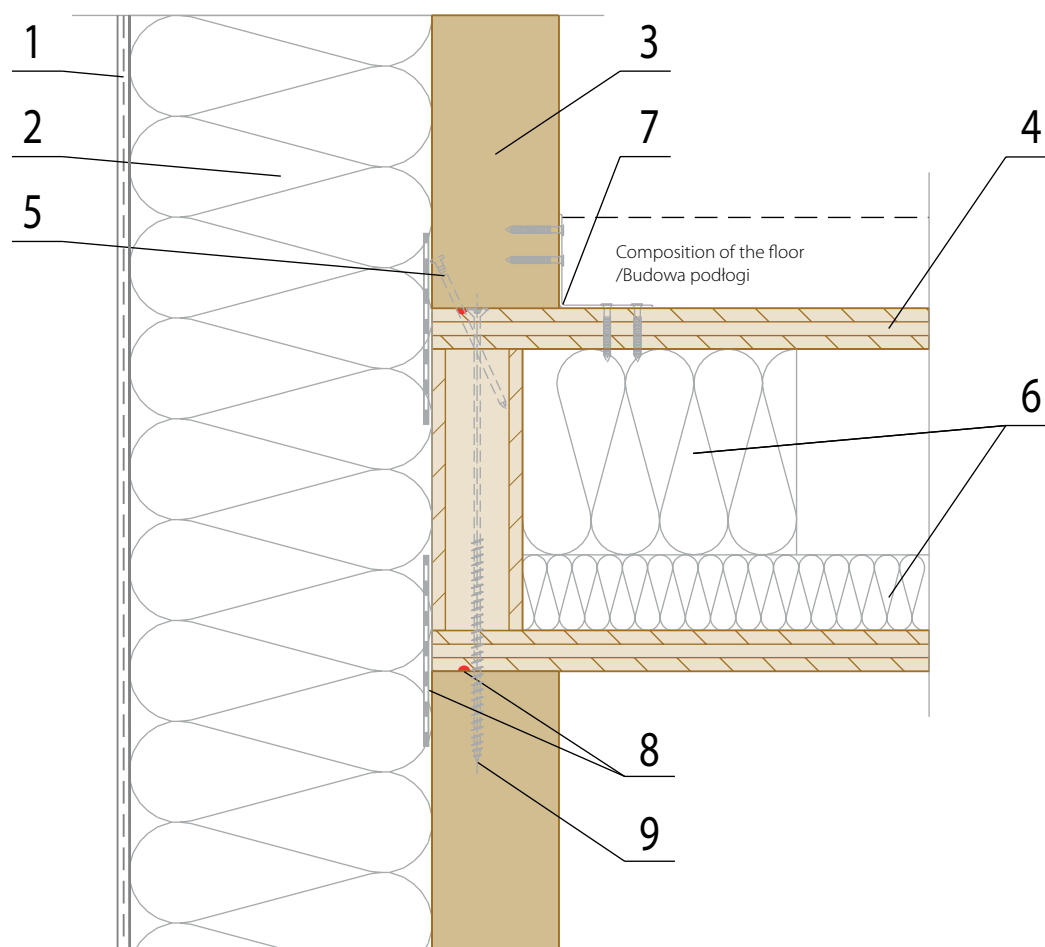
2

EN Ceilings connection

PL Połączenia stropy



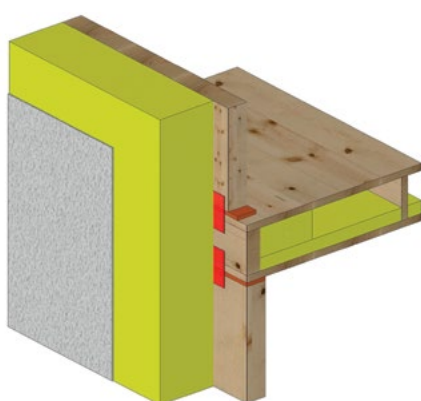
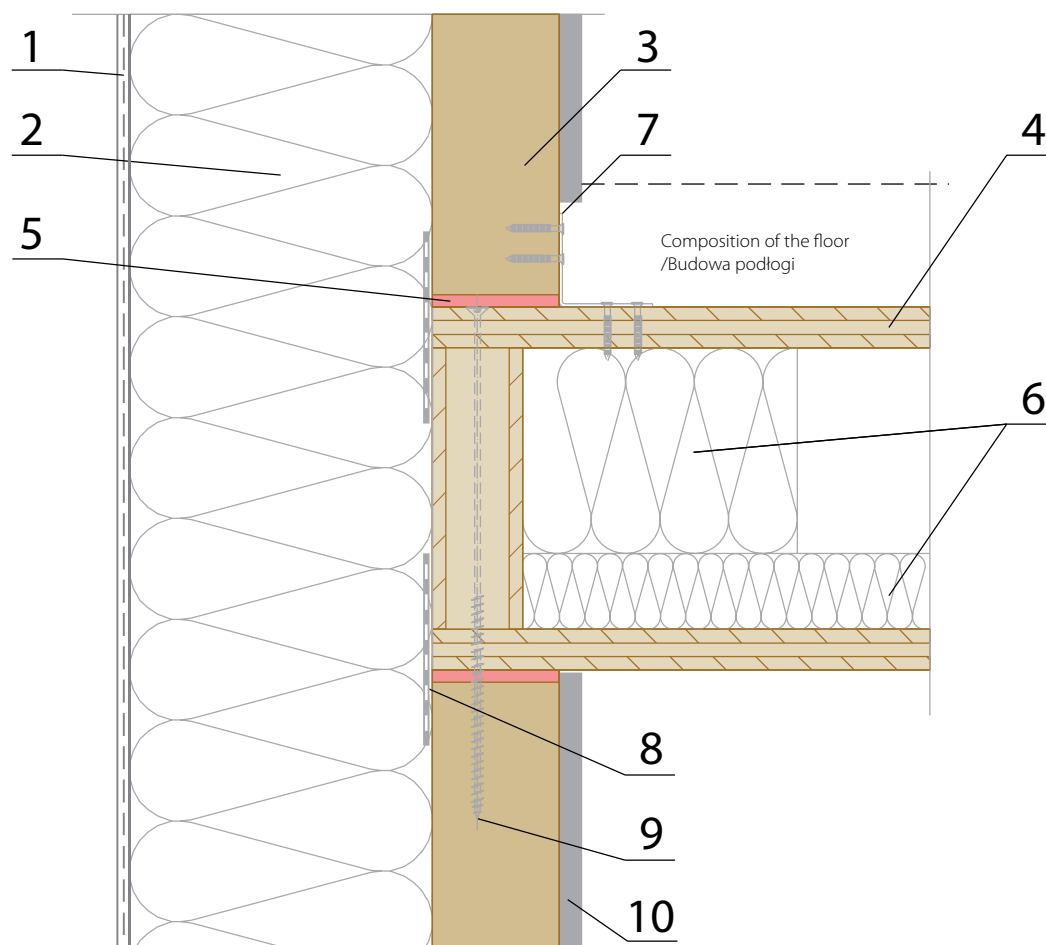
NOVATOP

**LEGEND / Legenda:**

1. Contact facade / Tynk fasadowy
2. WOOD FIBREBOARD ($\lambda = 0,043 \text{ W/mK}$, $q=190 \text{ kg/m}^3$) (STEICoprotect TYPE L) / Izolacja z włókna drzewnego / MINERAL INSULATION ($\lambda = 0,040 \text{ W/mK}$, $q=100 \text{ kg/m}^3$) (ISOVER - TF PROFIL) / Izolacja z wełny mineralnej
3. **SOLID WOOD WALL / Ściana z litego drewna NOVATOP SOLID**
4. **CEILING / Strop NOVATOP ELEMENT**
5. NAIL / Gwóźdź
6. WOOD FIBREBOARD ($\lambda = 0,040 \text{ W/mK}$, $q=50 \text{ kg/m}^3$) (STEICOflex) / Izolacja z włókna drzewnego
7. CARPENTER'S SQUARE BMF / Łącznik kątowy ROUND HEAD NAIL, SCREW / Gwóźdź ciesielski, wkręt
8. AIRTIGHT EXECUTION OF THE JOINT / Szczelne wykonanie połączenia
9. SCREW / Wkręt

CONNECTION OF AN EXTERNAL WALL WITH THE CEILING – CF
Połączenie ściany zewnętrznej ze stropem – TF

ND 201**NOVATOP**

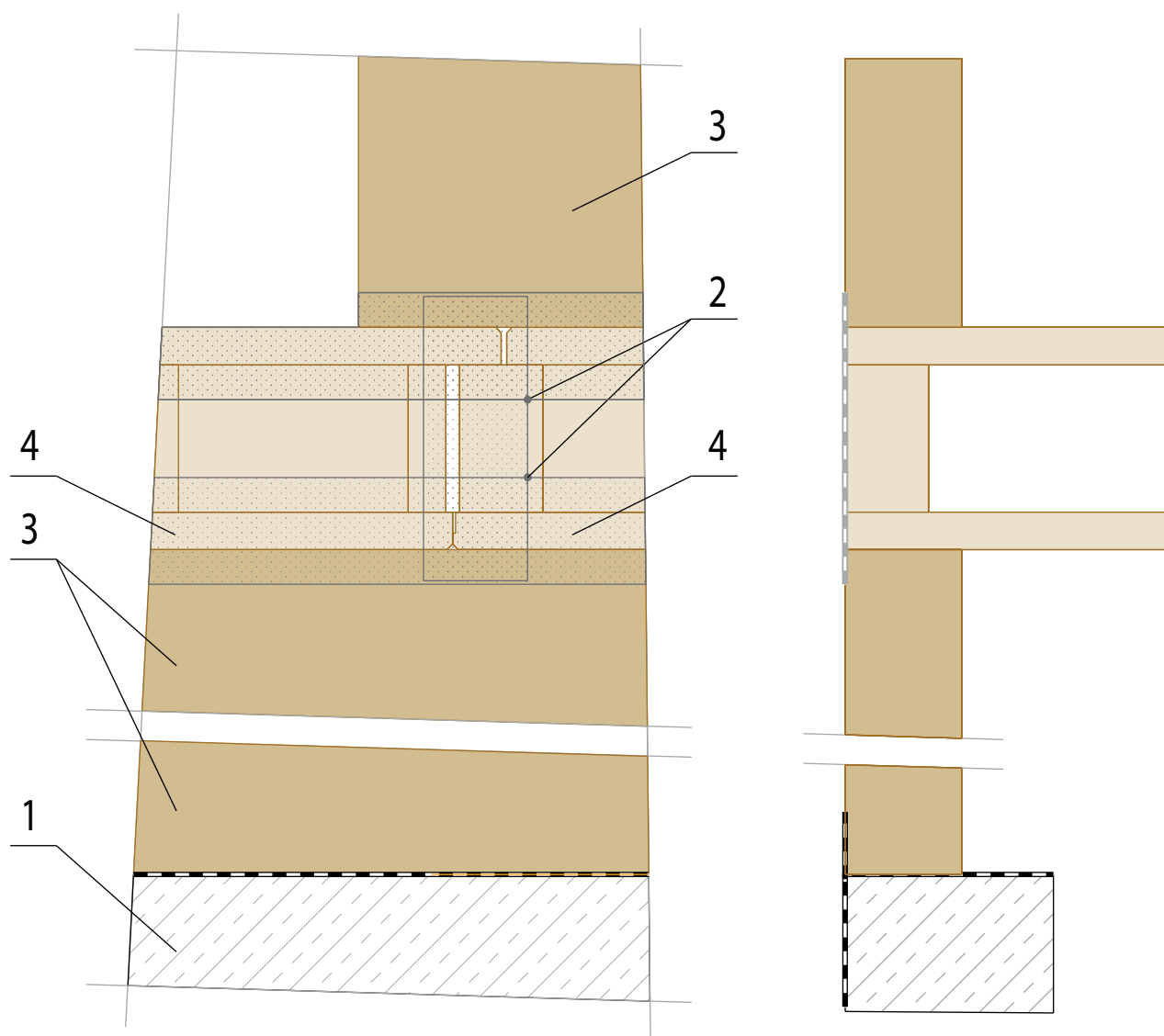


LEGEND / Legenda:

1. Contact facade / Tynk fasadowy
2. WOOD FIBREBOARD ($\lambda = 0,043 \text{ W/mK}$, $q=190 \text{ kg/m}^3$)
(STEICoprotect TYPE L) / Izolacja z włókna drzewnego
//MINERAL INSULATION ($\lambda = 0,040 \text{ W/mK}$, $q=100 \text{ kg/m}^3$)
(ISOVER - TF PROFIL) / Izolacja z wełny mineralnej
3. **SOLID WOOD WALL / Ściana z litego drewna**
NOVATOP SOLID
4. **CEILING / Strop**
NOVATOP ELEMENT
5. ACOUSTIC PROFILE ROTHOBLAAS (6 mm)
/ Profil akustyczny Rothoblaas
6. WOOD FIBREBOARD ($\lambda = 0,040 \text{ W/mK}$, $q=50 \text{ kg/m}^3$)
(STEICOflex) / Izolacja z włókna drzewnego
7. CARPENTER'S SQUARE BMF / Łącznik kątowy BMF
ROUND HEAD NAIL, SCREW / Gwóźdź ciesielski, wkręt
8. AIRTIGHT EXECUTION OF THE JOINT
/ Szczelne wykonanie połączenia
9. SCREW / Wkręt
10. FERMACELL / Płyta gipsowo-włóknowa FERMACELL

ND 201a

CONNECTION OF AN EXTERNAL WALL WITH THE ACOUSTIC PROFILE – CF
Połączenie ściany zewnętrznej ze stropem i profilem akustycznym – TF

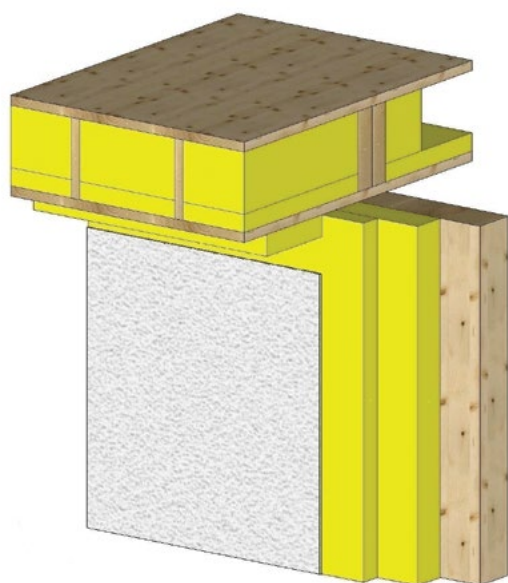
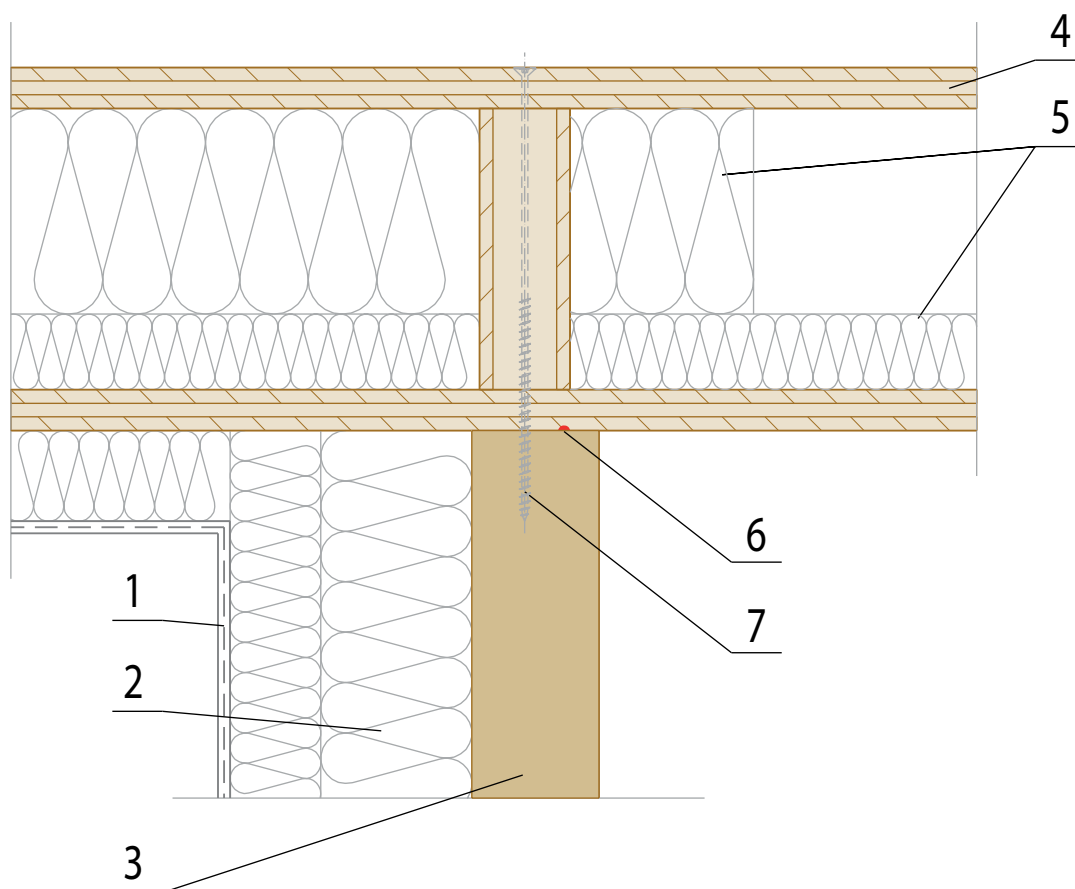
**LEGEND / Legenda:**

1. CONCRETE FOUNDATION / Betonowy fundament
2. AIRTIGHT TAPE / Szczelna taśma
3. **SOLID WOOD WALL / Ściana z litego drewna NOVATOP SOLID**
4. **CEILING/ Strop NOVATOP ELEMENT**

AIRTIGHT EXECUTION OF THE JOINT SOLID-ELEMENT-SOLID
Szczelne wykonanie połączenia SOLID-ELEMENT-SOLID

ND 202

NOVATOP

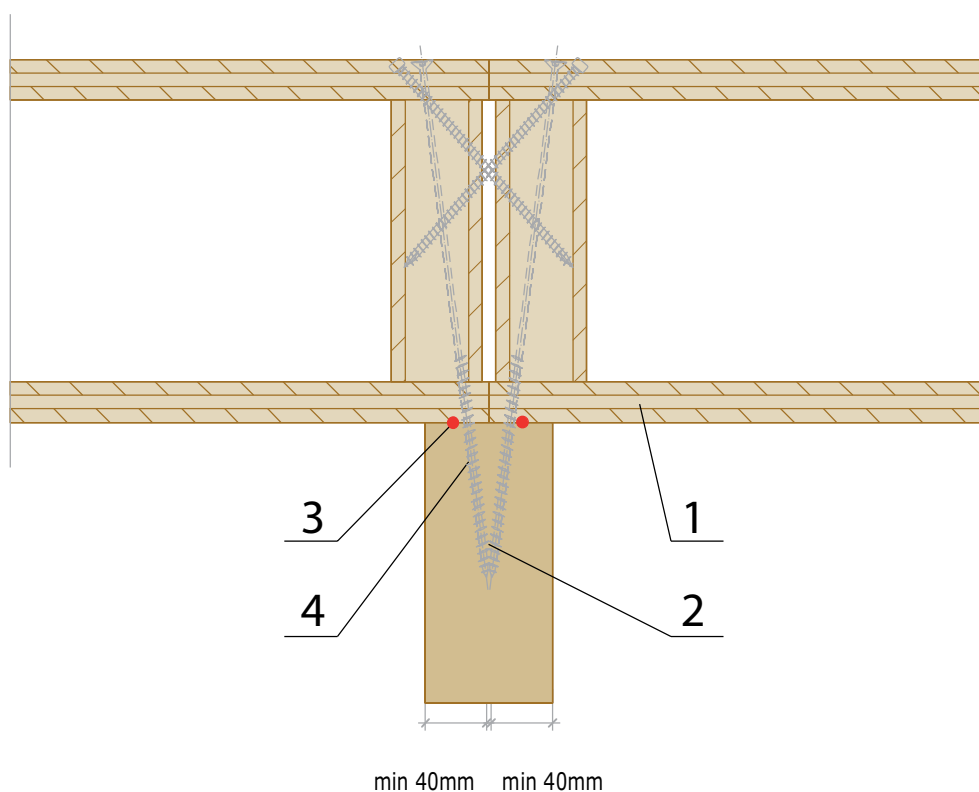


LEGEND / Legenda:

1. Contact facade / Tynk fasadowy
2. WOOD FIBREBOARD ($\lambda = 0,043 \text{ W/mK}$, $q=190 \text{ kg/m}^3$) (STEICOprotect TYPE L) / Płyta z włókna drzewnego // MINERAL INSULATION ($\lambda = 0,040 \text{ W/mK}$, $q=100 \text{ kg/m}^3$) (ISOVER - TF PROFI) / Izolacja z wełny mineralnej
3. **SOLID WOOD WALL / Ściana z litego drewna NOVATOP SOLID**
4. **CEILING / Strop NOVATOP ELEMENT**
5. WOOD FIBREBOARD ($\lambda = 0,040 \text{ W/mK}$, $q=50 \text{ kg/m}^3$) (STEICOflex) / Płyta z włókna drzewnego
6. AIRTIGHT EXECUTION OF THE JOINT / Szczelne wykonanie połączenia
7. SCREW / Wkręt

ND 203

CONNECTION OF AN EXTERNAL WALL WITH A CEILING WITH SET-OVER
Połączenie ściany zewnętrznej z wystającym stropem

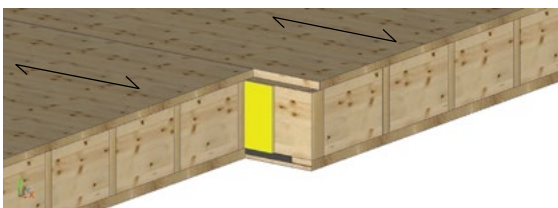
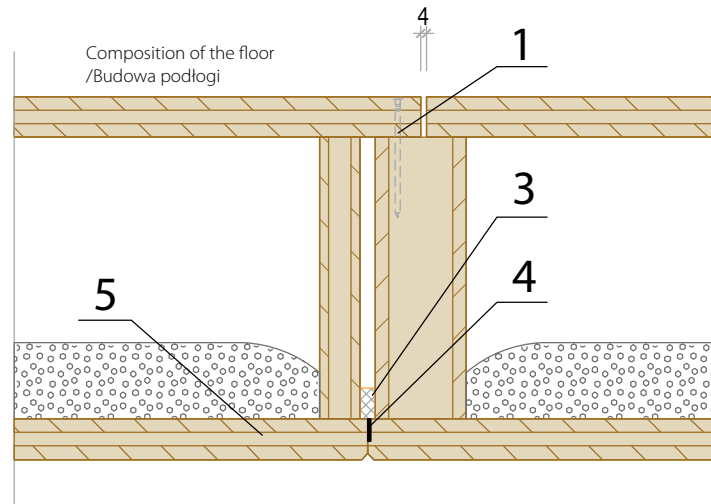
**LEGEND / Legenda:**

1. **CEILING / Strop NOVATOP ELEMENT**
2. **SOLID WOOD WALL / Ściana z litego drewna NOVATOP SOLID**
3. **AIRTIGHT EXECUTION OF THE JOINT / Szczelne wykonanie połączenia**
4. **SCREW / Wkręt**

PLACEMENT OF TWO ELEMENT ON INTERNAL BEARING WALL
Ustawienie dwóch elementów na wewnętrznej ścianie nośnej

ND 204

NOVATOP

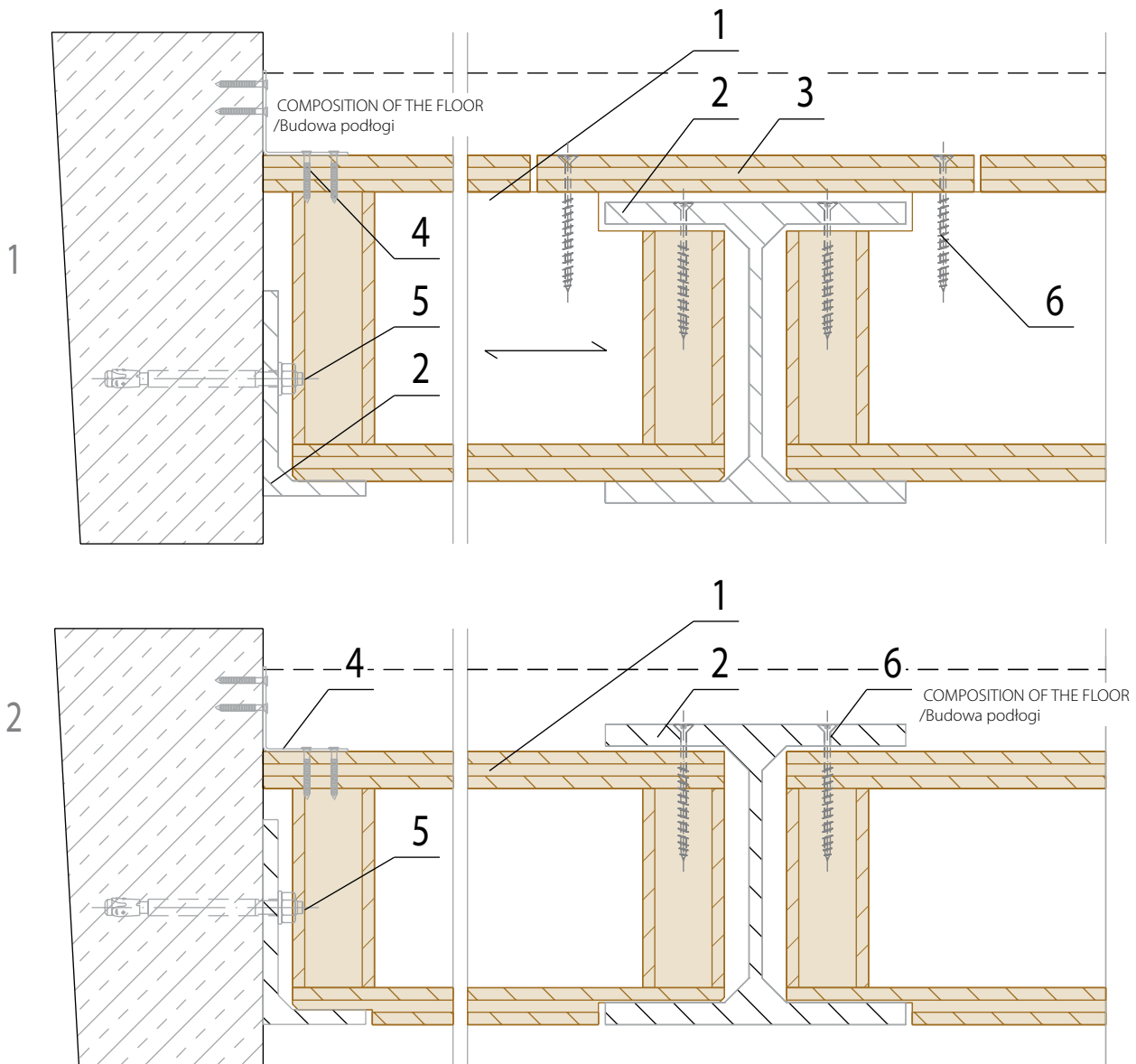


LEGEND / Legenda:

- 1. NAIL, SCREW / Gwóźdź, wkręt
- 3. AIRTIGHT TAPE / Taśma uszczelniająca
- 4. FIREPROOF TAPE / Szczelna taśma
- 5. **CEILING / Strop NOVATOP ELEMENT**

ND 205

WIDTH CONNECTION OF NOVATOP ELEMENT (WITH CLEARANCE – TOP, BOTTOM)
Połączenie elementów na szerokość (z luzem – na górze, na dole)

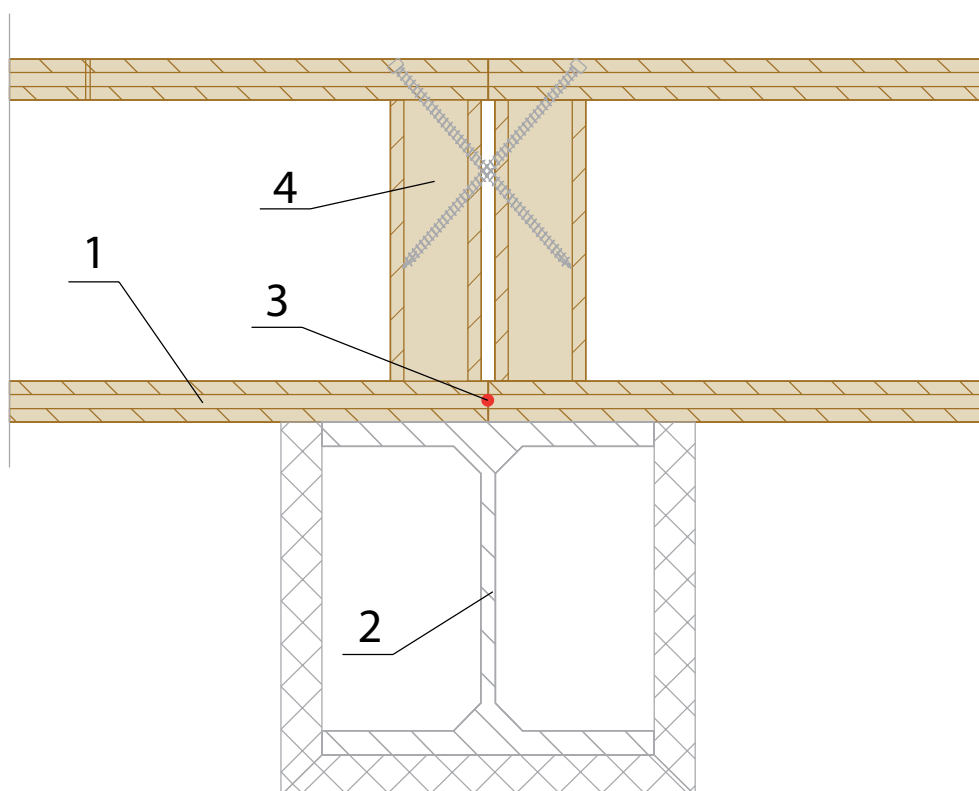
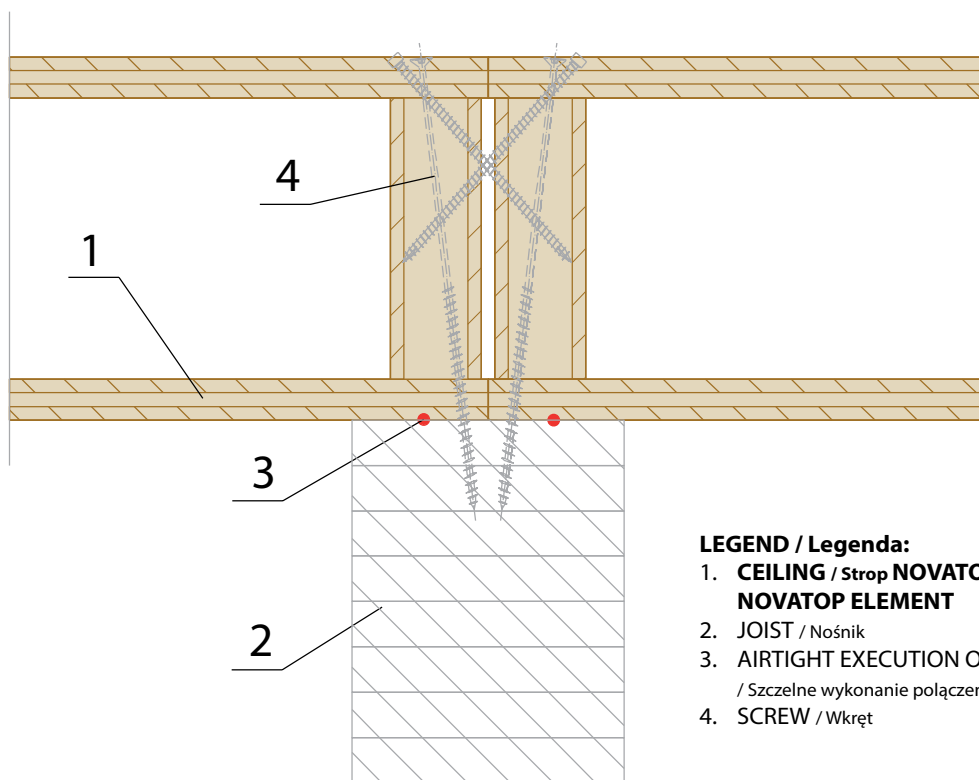


LEGEND / Legenda:

1. **CEILING / Strop NOVATOP ELEMENT**
2. **STEEL PROFILE / Profil stalowy**
3. **COVER (SWP aj.) / Pokrywa (SWP itp.)**
4. **CARPENTER'S SQUARE / Łącznik kątowy**
ROUND HEAD NAIL, SCREW
/ Gwóźdź ciesielski, wkręt
5. **MECHANICAL ANCHOR / Kotwa mechaniczna**
6. **SCREW / Wkręt**

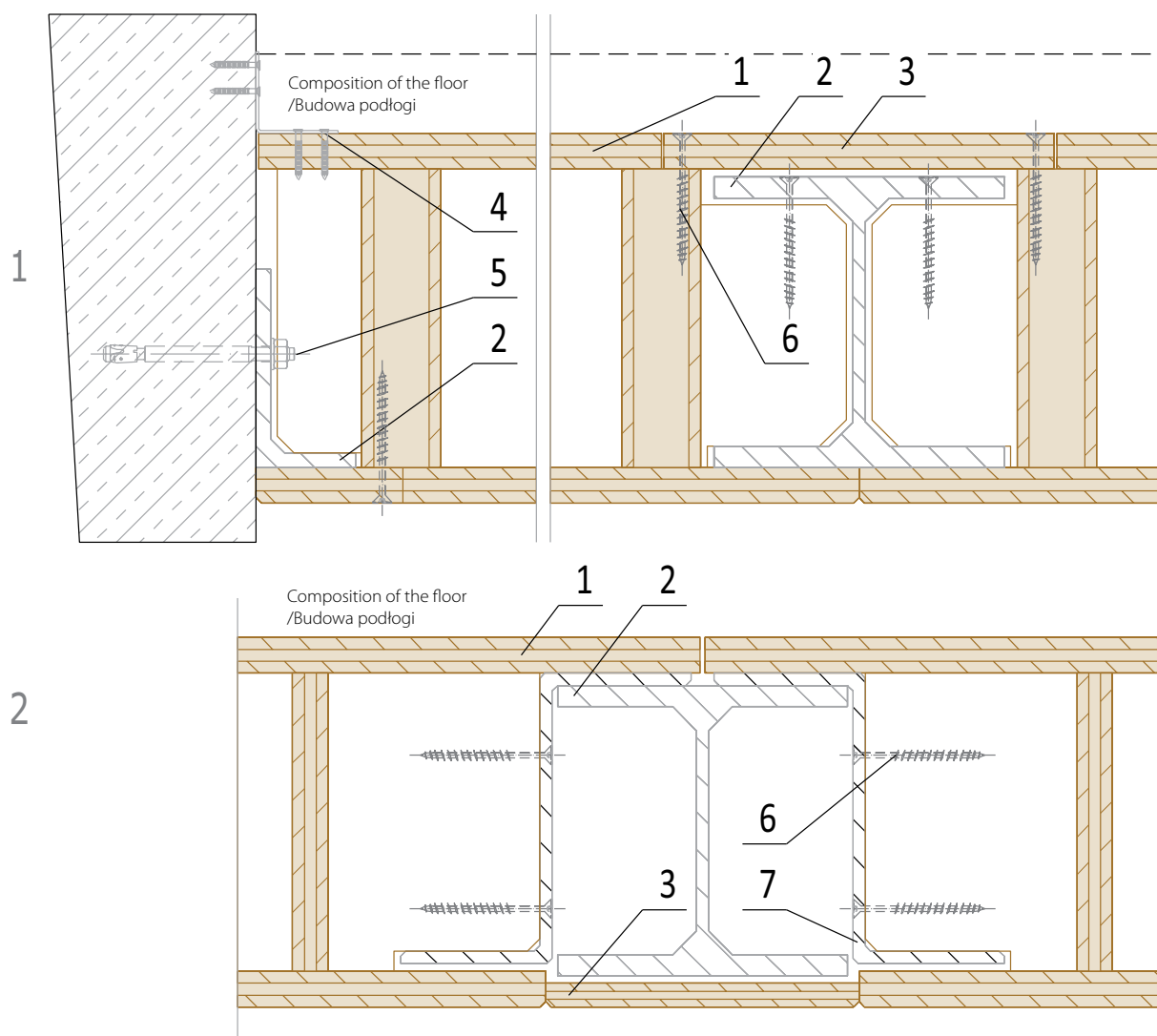
ELEMENT PLACEMENT ON A STEEL "I" PROFILE
Ustawienie elementu na stalowym profilu dwuteowym

ND 206



ND 206a

ELEMENT PLACEMENT ON A JOIST
 Ustawienie elementu na wsporniku

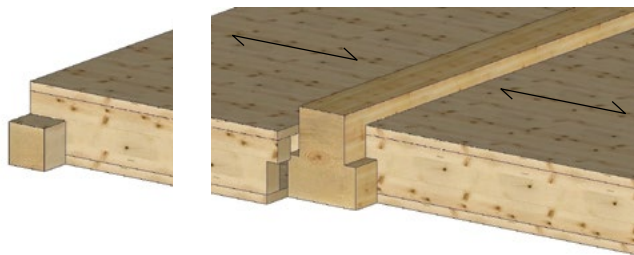
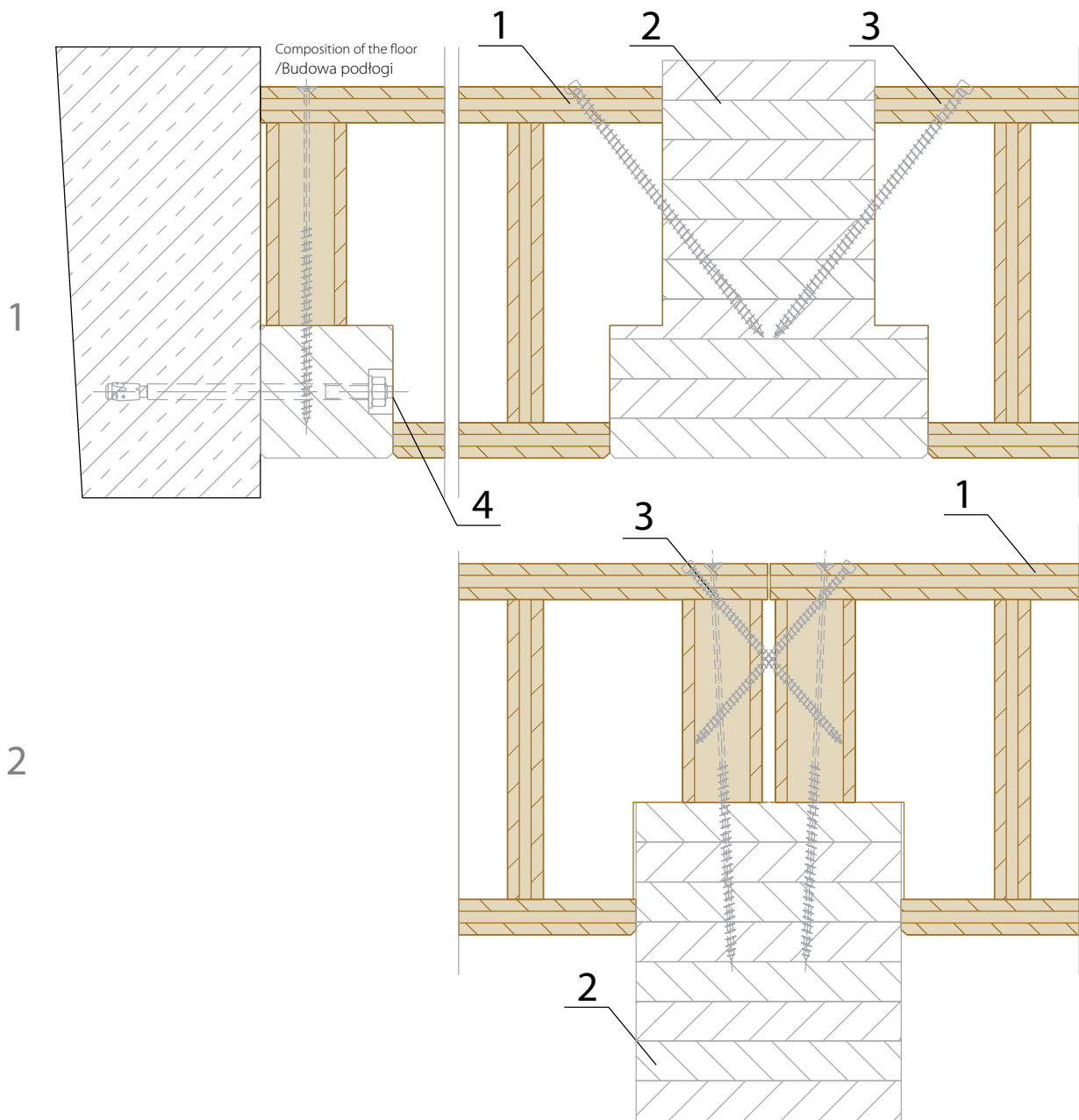
**LEGEND / Legenda:**

1. **CEILING / Strop NOVATOP ELEMENT**
2. **STEEL PROFILE / Profil stalowy**
3. **COVER (SWP aj.) / Pokrywa (SWP itp.)**
4. **CARPENTER'S SQUARE / Łącznik kątowy**
ROUND HEAD NAIL, SCREW
/ Gwóźdź ciesielski, wkręt
5. **MECHANICAL ANCHOR / Kotwa mechaniczna**
6. **SCREW / Wkręt**
7. **"Z"PROFILE / "Z" profil**

ELEMENT PLACEMENT ON A STEEL "I" PROFILE (VISUAL EXECUTION)
Ustawienie elementu na stalowym profilu dwuteowym (widok)

ND 207

NOVATOP

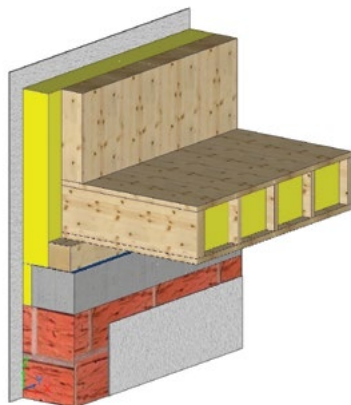


LEGEND / Legenda:

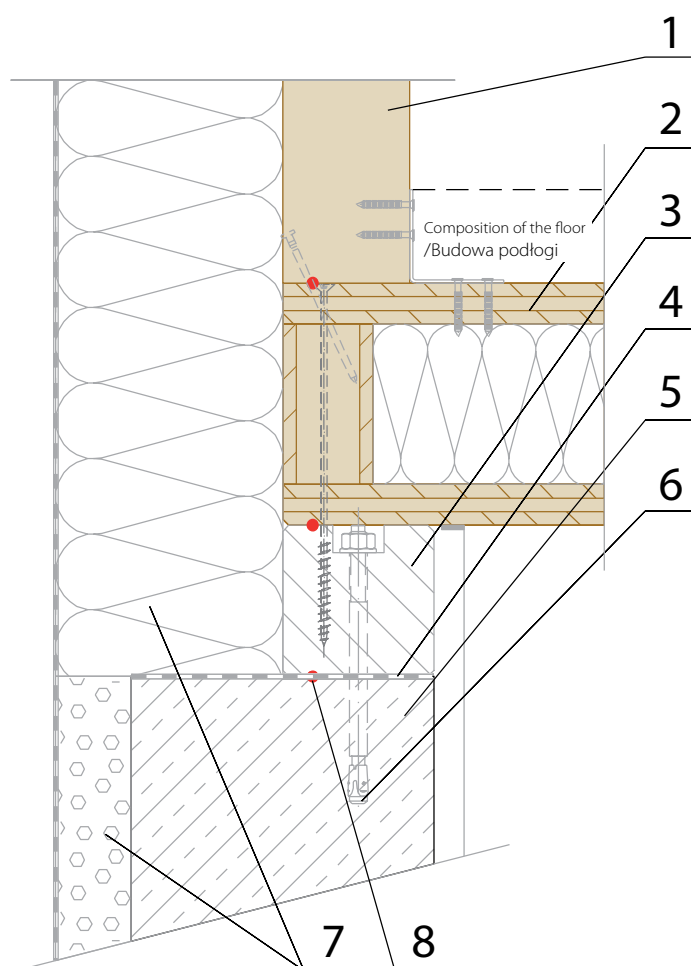
1. **CEILING / Strop NOVATOP ELEMENT**
2. **WOODEN PROFILED BEAM**
/ Drewniany profilowany krawędziak
3. **SCREW / Wkręt**
4. **MECHANICAL ANCHOR / Kotwa mechaniczna**

ND 208

ELEMENT PLACEMENT ON A WOODEN PROFILED BEAM
Ustawienie elementu na drewnianym profilowanym krawędziaku

**LEGEND / Legenda:**

1. **SOLID WOOD WALL / Ściana z litego drewna NOVATOP SOLID**
2. **CEILING NOVATOP ELEMENT / Strop**
3. **WOODEN PRISM / Krawędziak drewniany**
4. **DAMP PROOF MEMBRANE / Hydroizolacja**
5. **CONCRETE RING / Betonowy wieniec**
6. **MECHANICAL ANCHOR / Kotwa mechaniczna**
7. **THERMAL INSULATION / Izolacja termiczna**
8. **AIRTIGHT EXECUTION OF THE JOINT / Szczelne wykonanie połączenia**



PLACEMENT ON A BOTTOM BRICK STRUCTURE – NOVATOP ELEMENT
Ustawienie na dolnej podbudowie murowanej – NOVATOP ELEMENT

ND 209

NOVATOP